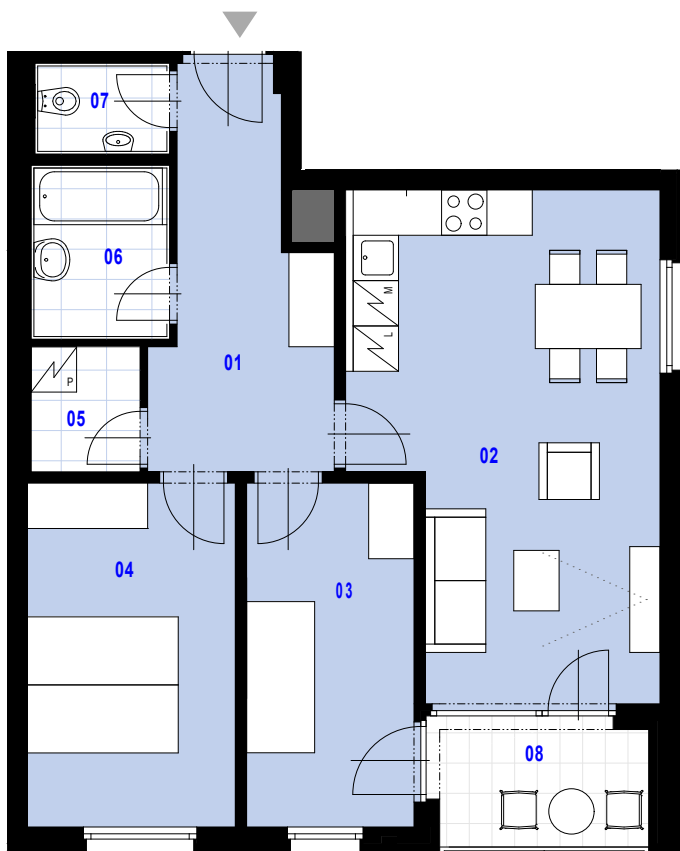


1.NP / BYT 1.2 / 3+KK / CELKOVÁ PLOCHA 67,25 + 4,91m²

REZIDENČNÍ BYDLENÍ STRÍŽKOV, ul. JITRAVSKÁ, PRAHA 9



BYT Č. B.1.2 3+KK

01	CHODBA	10,81
02	OBYTNÁ KUCHYNĚ	25,03
03	POKOJ	10,17
04	POKOJ	12,51
05	KOMORA	2,38
06	KOUPELNA	4,21
07	WC	2,14
08	LODŽIE	4,91

67,25+4,91 m²