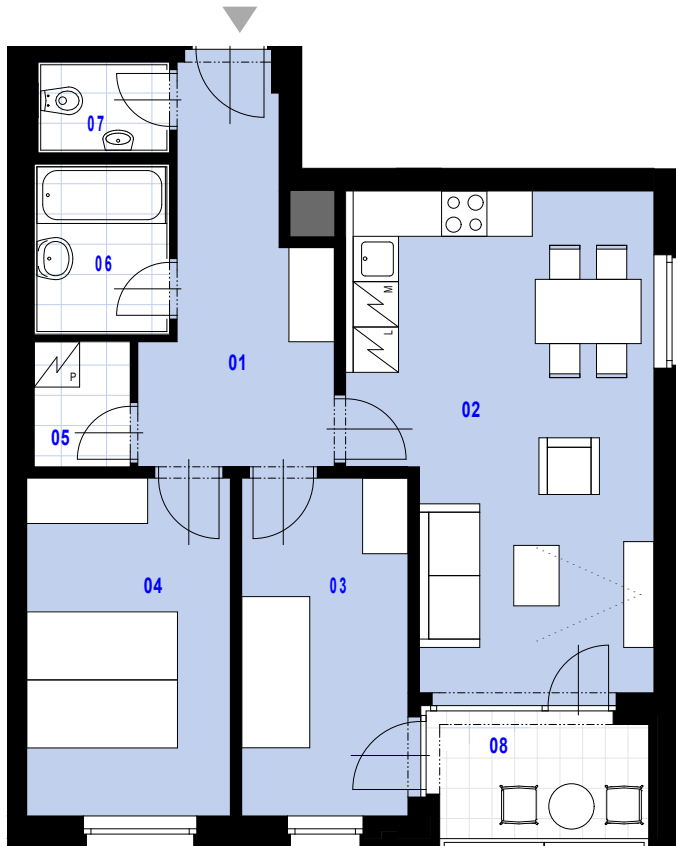


4.NP / BYT 4.2 / 3+KK / CELKOVÁ PLOCHA 65,56 + 4,79m²

REZIDENČNÍ BYDLENÍ STŘÍŽKOV, ul. JITRAVSKÁ, PRAHA 9



BYT Č. B.4.2 3+KK

01	CHODBA	10,93
02	OBYTNÁ KUCHYNĚ	24,35
03	POKOJ	10,01
04	POKOJ	12,05
05	KOMORA	2,10
06	KOUPELNA	4,03
07	WC	2,09
08	LODŽIE	4,79

65,56+4,79 m²